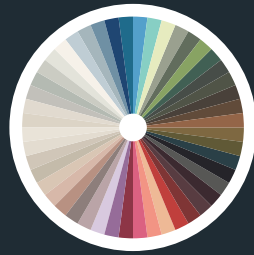


SHERWIN-WILLIAMS®

COLORMIX 2024



ANTOLOGÍA | VOLUMEN UNO

REPORTE DE TENDENCIAS DE COLOR 2024
— PARA —
ESPACIOS COMERCIALES



Educación | Thaden School por Marlon Blackwell Architects

foto por Tim Hursley Photography

SHERWIN-WILLIAMS®

COLORMIX 2024

ANTOLOGÍA | VOLUMEN UNO

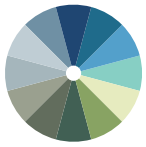


————— PARA —————

ESPACIOS COMERCIALES

Conoce **Colormix para Espacios Comerciales**: un recurso de diseño exclusivo que aplica las colecciones de tendencias de **Antología: Volumen Uno** para el sector comercial. A medida que nuestro equipo de expertos elabora las tendencias de Colormix, seleccionan puntualmente los colores clave para espacios comerciales y los entretrejen en cada paleta.

Desde azules y verdes impresionantes hasta oscuros y profundos dramáticos, estos tonos están listos para jugar un rol influyente en la creación de espacios únicos en el diseño comercial. Explora esta selección curada y su creciente importancia en el diseño de aplicaciones comerciales, hotelería, educación, cuidado de la salud, multifamiliar, nuevas residencias y más.



Nº 1 la convergencia de azules & verdes



Upward SW 6239 | Segmento: Comercial

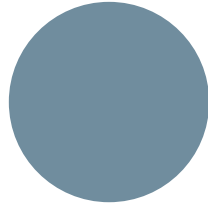
El dúo de azul y verde que define la década es imprescindible para los diseños que crean espacios emocionalmente resonantes. Bañado en la belleza natural, una colección de azules espolvoreados y verdes variados presentan un rango de valores diversos, lo que los convierte en opciones codiciadas que se sienten familiares.

ORGÁNICO & RESTAURADOR

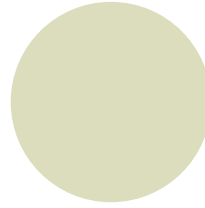
CLARIFICANTE & SINTETIZADO

Colores Clave para Espacios Comerciales:

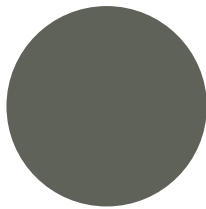
Durante una época en la que el bienestar es el punto focal del diseño, estos colores clave introducen cualidades calmantes en espacios donde se necesita concentración, relajación y rejuvenecimiento. La incorporación de azules y verdes puede aprovechar los beneficios psicológicos y fisiológicos asociados con estos colores.



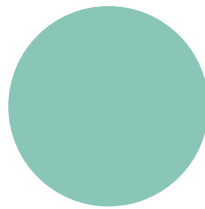
Smoky Azurite
SW 9148 (223-C5)



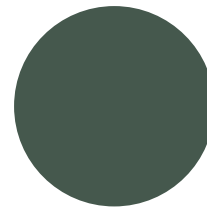
Honeydew
SW 6428 (155-C1)



Pewter Green
SW 6208 (217-C6)



Aquastone
SW 9043 (162-C3)



Billiard Green
SW 0016

Paleta de Azules & Verdes



Jacaranda
SW 6802 (177-C5)



Georgian Bay
SW 6509 (175-C6)



Indigo
SW 6531 (178-C7)



Upward
SW 6239 (224-C1)



Stardew
SW 9138 (221-C3)



Smoky Azurite
SW 9148 (223-C5)



Honeydew
SW 6428 (155-C1)



Evergreen Fog
SW 9130 (215-C4)



Pewter Green
SW 6208 (217-C6)



Aquastone
SW 9043 (162-C3)



Leapfrog
SW 6431 (155-C5)



Billiard Green
SW 0016

comercial

espacios de trabajo reinventados

Seguir atrayendo a los empleados de vuelta a la oficina debe observarse a través del foco del bienestar. Los espacios comerciales juegan un rol importante en la salud mental y física de los empleados, por lo que diseñar elementos como el acceso a la luz natural y las vistas al exterior son imprescindibles. Entretelar señales adicionales de colores verdes de la naturaleza puede promover los impactos positivos de invitar los espacios exteriores al interior, como la reducción del estrés y un aumento en productividad.

Georgian Bay SW 6509





Billiard Green SW 0016

hospitalidad

experiencia inmersiva

Los entornos orientados al exterior se han convertido en un punto clave entre los hoteles y los viajeros por igual. Ya sea en la ciudad o en el campo, la incorporación de entornos similares a un parque dentro de los hoteles continúa floreciendo. La vegetación exuberante y las paletas inspiradas en la naturaleza crean un oasis que permite a los huéspedes relajarse y reconectarse con la naturaleza mientras disfrutan de las comodidades de un hotel moderno.

educación

aprendizaje holístico

Ahora más que nunca, diseñar para la salud mental es de suma importancia en los entornos educativos. La incorporación de estrategias reflexivas y elementos tranquilizantes, como áreas quietas o espacios terapéuticos puede desempeñar un papel vital para abordar las necesidades de salud mental de los estudiantes. El uso de paletas verdes y azules con patrones inspirados en la naturaleza puede crear una atmósfera serena y relajante que fomente una sensación de seguridad y bienestar para los estudiantes y el personal.

Indigo SW 6531



Educación | Thaden School por Marlon Blackwell Architects
foto por Tim Hursley Photography



Honeydew SW 6428



Salud | Cincinnati Hospital por Fong & Chan Architects; Ohio

salud

diseño inclusivo

La exposición de colores inspirados en la naturaleza puede conducir a una fuente de mejoras en la atención médica, desde tiempos de curación más rápidos hasta una mayor satisfacción para pacientes y profesionales. Una combinación curativa de azules y verdes es esencial para nutrir efectos psicológicos y fisiológicos positivos. Los azules que recuerdan a cielos despejados y aguas tranquilas evocan una sensación de calma, reducen el estrés y disminuyen el ritmo cardíaco, mientras que los verdes, asociados con la vida vegetal, son conocidos por mejorar el estado de ánimo y aumentar la función cognitiva.

condominios

consciente de las comodidades

Si bien las necesidades dentro de los condominios cambian constantemente, la integración de los principios del diseño biofílico es una forma permanente de mejorar la salud y el bienestar de los residentes. La armonía de los colores de la naturaleza combinados con elementos naturales como muros vivos y espacios verdes pueden reducir el estrés, mejorar la calidad de vida en general y aumentar la conexión con el entorno que nos rodea.

Leapfrog SW 6431



Pewter Green SW 6208



Smoky Azurite SW 9148



Stardew SW 9138

nuevas residencias

vida multifacética

El auge de la vida al exterior continúa a medida que los constructores y los propietarios buscan crear momentos de disfrute y ocio al aire libre. Desde porches cubiertos hasta patios decorados, los ambientes al aire libre permiten que las personas personalicen cómo se acercan a la naturaleza. A medida que estos espacios habitables se vuelven más valiosos, el diseño con azules maravillosos y verdes relajantes puede ayudar a desdibujar aún más las líneas donde termina el exterior y comienza el interior.



N^o 2 la poesía de rojos & morados



Sashay Sand SW 6051 | Segmento: Comercial

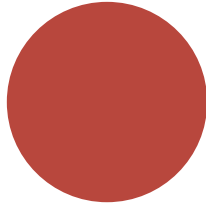
Una energía que da vida sigue los siempre atractivos tonos rojos y morados. Ya sea en tonos profundos o medios, esta agrupación de colores gira alrededor de la calidez emergente de nuestros espacios, lo que convierte a esta colección en tendencia, que combina diseños comerciales con un toque de rica mineralidad.

DINÁMICO & BOTÁNICO

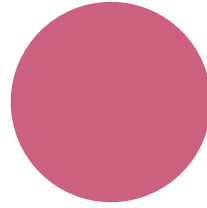
UNIFORME & ELEGANTE

Colores Clave para Espacios Comerciales:

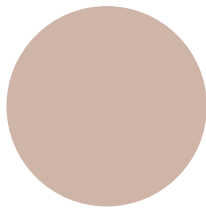
Estos tonos esenciales de rojo y morado tienen una importancia individual, cada uno ofrece un efecto único en nuestra percepción y comportamiento. Los rojos estimulantes se pueden usar estratégicamente en áreas donde se desea una mayor atención, mientras que los morados inspiradores fomentan una sensación de introspección adecuada para espacios reflexivos.



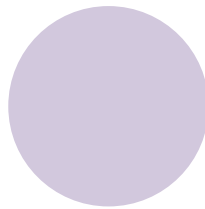
Habanero Chile
SW 7589 (117-C7)



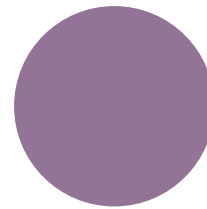
Dragon Fruit
SW 6855 (101-C2)



Sashay Sand
SW 6051 (194-C2)



Rhapsody Lilac
SW 6828 (182-C2)



Veri Berri
SW 9069 (183-C5)

Paleta de Rojos & Morados



Habanero Chile
SW 7589 (117-C7)



Ravishing Coral
SW 6612 (117-C3)



Soft Apricot
SW 6352 (126-C2)



Fireweed
SW 6328 (114-C7)



Dragon Fruit
SW 6855 (101-C2)



Sashay Sand
SW 6051 (194-C2)



Wild Currant
SW 7583 (275-C3)



Rhapsody Lilac
SW 6828 (182-C2)



Redend Point
SW 9081 (195-C4)



Veri Berri
SW 9069 (183-C5)



Intuitive
SW 6017 (230-C3)



Chinchilla
SW 6011 (231-C5)

comercial

espacios de trabajo reinventados



Nº 2 la poesía de
rojos & morados

A medida que los espacios de trabajo se vuelven más dinámicos, el uso estratégico del color juega un papel fundamental en su configuración. Los rojos vibrantes con matices energéticos infunden una atmósfera de expresión creativa perfecta para espacios colaborativos donde se intercambian libremente conversaciones e ideas. En un ambiente relajado, estas expresiones audaces también ofrecen un cambio de ritmo en la atmósfera para cultivar conexiones.

Habanero Chile SW 7589





Dragon Fruit SW 6855

hospitalidad

experiencia inmersiva

Escapar de la vida cotidiana se ve elegante y sublime a medida que el mercado de la hospitalidad encuentra su gran renacimiento. Los hoteles boutique están redefiniendo la experiencia del huésped al agregar un toque de romance en cada aspecto de su diseño. Los rosas saturados y las características llamativas preparan el escenario para un espacio encantador donde los visitantes pueden abrazar el arte de socializar y compartir experiencias en un ambiente que recuerda a una época pasada.

educación

aprendizaje holístico

Un salón de clases moderno cuenta con áreas de aprendizaje multifuncionales que abarcan la neurodiversidad, lo que permite que todos los estudiantes se vean y se sientan conectados. Una enérgica colección de púrpuras lúdicos y materiales táctiles fomenta oportunidades para la creciente importancia del juego sensorial y la interacción. El uso de estos colores y materiales ayuda a crear entornos inclusivos que empoderan a las personas con diversos perfiles neurológicos para prosperar y alcanzar su máximo potencial.

Veri Berri SW 9069, Rhapsody Lilac SW 6828, Soft Apricot SW 6352





Soft Apricot SW 6352



Sashay Sand SW 6051

salud

diseño inclusivo

La energía constructiva y las atmósferas alentadoras pueden tener un impacto positivo en la perspectiva de un paciente durante su camino hacia la recuperación. Desde la fisioterapia hasta la rehabilitación, el componente mental de curación es tan importante como el físico. Los naranjas vigorizantes y los pasteles ruborizados son una combinación brillante para inspirar a pacientes y trabajadores en su viaje compartido.

condominios

consciente de las comodidades



Los condominios están incorporando espacios flexibles y adaptables para satisfacer las diversas necesidades de los residentes. Mejorar áreas comunes como salones al aire libre, salas de juegos y espacios de coworking con rojos estimulantes y morados sólidos pueden fomentar un sentido de comunidad donde los residentes tienen oportunidades para la interacción social y la recreación.

Redend Point SW 9081



Soft Apricot SW 6352



Wild Currant SW 7583



Intuitive SW 6017

nuevas residencias

vida multifacética

El resurgimiento de espacios designados refleja la creciente comprensión de que las plantas abiertas no pueden cubrir todo. Este cambio en el diseño residencial pretende crear experiencias individualizadas en lugar de adoptar un enfoque único para todos. Los colores cálidos desempeñan un papel fundamental para ayudar a crear espacios designados que se sienten íntimos y acogedores independientemente de su distribución.



Nº3 un encuentro de profundos & oscuros



Antiquarian Brown SW 0045 | Segmento: Multifamiliar

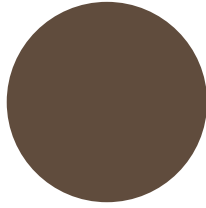
La intensidad cromática está preparada para continuar, haciendo que los tonos profundos y oscuros sean un fundamento audaz para diseños que permiten que el ojo y la mente descansen. Empapada en lujo y saturada de sofisticación, esta colección es versátil, amplia y conocida en cubrir espacios comerciales con una estética contemporánea.

ENIGMÁTICO & SOBRENATURAL

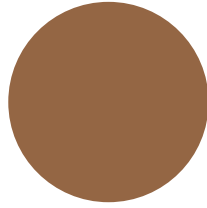
ESTABILIZADOR & TERROSO

Colores Clave para Espacios Comerciales:

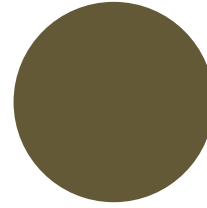
Estos tonos oscuros cambian el concepto tradicional de santuario, evocando sentimientos de intimidad y comodidad. En una era en la que el bienestar se vuelve más importante, estos colores clave pueden crear ambientes que brinden una sensación de refugio.



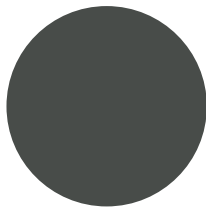
Half-Caff
SW 9091 (199-C7)



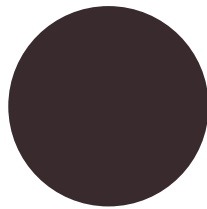
Antiquarian Brown
SW 0045



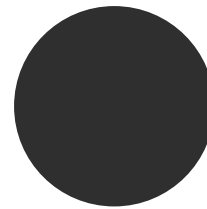
Palm Leaf
SW 7735 (278-C7)



Rock Bottom
SW 7062 (278-C2)



Raisin
SW 7630 (252-C3)



Tricorn Black
SW 6258 (251-C1)

Paleta de Profundos & Oscuros



Half-Caff
SW 9091 (199-C7)



Antiquarian Brown
SW 0045



Mossy Gold
SW 6139 (208-C7)



Sealskin
SW 7675 (277-C7)



Roycroft Bronze Green
SW 2846



Palm Leaf
SW 7735 (278-C7)



Carnelian
SW 7580 (276-C6)



Gale Force
SW 7605 (279-C3)



Rock Bottom
SW 7062 (278-C2)



Raisin
SW 7630 (252-C3)



Tricorn Black
SW 6258 (251-C1)



Peppercorn
SW 7674 (236-C7)

comercial

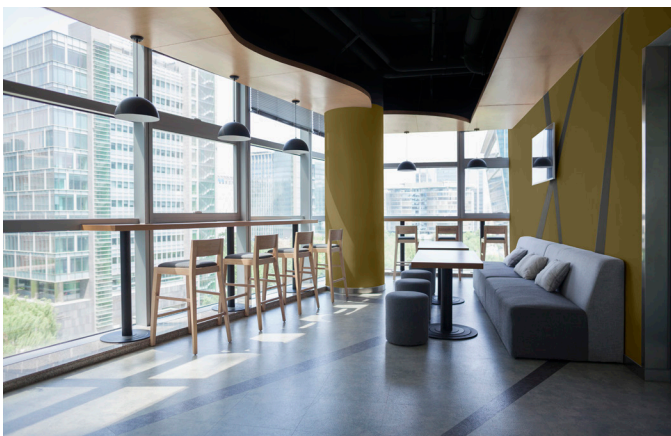
espacios de trabajo reinventados



N°3 un encuentro de
profundos & oscuros

Los colores oscuros se alinean con la creciente tendencia hacia los estilos de diseño minimalistas y contemporáneos, enfatizando las líneas limpias, la simplicidad y la reducción del desorden visual. Los verdes musgosos y los marrones de lecho de río aportan un elemento fundamental de la naturaleza al interior, pero la preferencia por trabajar al aire libre es igualmente crítica para incorporar. Incluir espacios verdes exteriores puede ser un punto de venta para retener y atraer empleados.

Half-Caff SW 9091



Palm Leaf SW 7735



Sealskin SW 7675



Rock Bottom SW 7062



Tricorn Black SW 6258

hospitalidad

experiencia inmersiva

La experiencia gastronómica se ha convertido en una herramienta poderosa para crear interiores impactantes. Al adoptar paletas de colores saturados, los restaurantes pueden crear una experiencia elevada que atraiga a los comensales y estimule sus sentidos. Esto también permite que los restaurantes se diferencien en el competitivo ámbito de la hospitalidad al atraer clientes que buscan experiencias gastronómicas memorables y dignas de Instagram.

Desde materiales que absorben el sonido hasta una iluminación adecuada, cada elemento debe ser considerado para crear un entorno propicio para el aprendizaje donde las personas puedan participar en actividades enfocadas. Cuando se trata de claridad visual y de captar la atención de los estudiantes, los fondos más oscuros pueden mejorar la legibilidad del texto, mejorando la concentración y cautivando a los espectadores.

Raisin SW 7630





Mossy Gold SW 6139

salud

diseño inclusivo

La pandemia proporcionó una visión reveladora de la realidad diaria que soportan los trabajadores de la salud. La implementación de salas de recarga o de descanso puede ayudar a los proveedores a mitigar los niveles de estrés, procesar las emociones y hacer frente a las exigentes demandas del cuidado. Los colores oscuros arraigados en la naturaleza ofrecen la oportunidad de crear ambientes relajantes que brinden una sensación de refugio y calma frente a la tormenta.

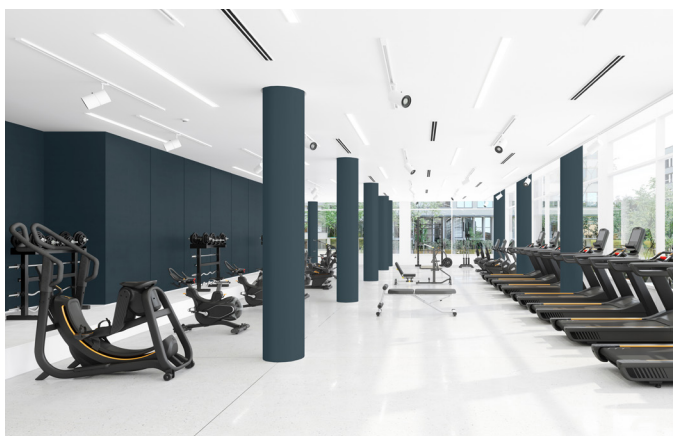
condominios

consciente de las comodidades

 N^o3 un encuentro de profundos & oscuros

Al aprovechar el potencial de la modernización de edificios de oficinas, el mercado de viviendas multifamiliares puede maximizar la eficiencia y la disponibilidad de opciones de vivienda para las personas que buscan espacios de vida modernos y convenientes. Los azules y marrones profundamente saturados sirven como un fondo versátil al proporcionar una base neutra y atemporal que se combina fácilmente con varios estilos, patrones y texturas a través del tiempo.

Roycroft Bronze Green SW 2846



Gale Force SW 7605



Peppercorn SW 7674

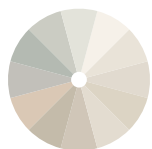


Carnelian SW 7580

nuevas residencias

vida multifacética

El dueño de una casa hoy se preocupa por la expresión personal y la individualidad, cualidades que los colores oscuros pueden resaltar. Los tonos profundos saturados y las expresiones audaces crean fondos distintos donde los estilos únicos reflejan las preferencias del residente. A medida que las personas buscan momentos más íntimos en el hogar, el uso estratégico de colores oscuros también puede ayudar a crear un ambiente memorable en los espacios donde usualmente se reúnen.



Nº 4 un estudio en tintes sutiles



Fleur de Sel SW 7666 | Segmento: Nuevas Residencias

Los blancos estabilizadores y los tintes sutiles marcan el punto de partida de muchos diseños. El toque cromático más elemental aporta una tranquilidad suave a esta paleta, lo que inspira una actitud de nuevos comienzos cuando se diseña una historia de color monocromática.

ETÉREO & AIRADO

FILOSÓFICO & ELEMENTAL

Colores Clave para Espacios Comerciales:

Una naturaleza relajante envuelve la relación balanceada entre luz y color. Estos tonos principales de blanco, gris y beige siguen siendo fundamentales para los espacios que promueven la curación y la armonía al amplificar el brillo y crear atmósferas aireadas.



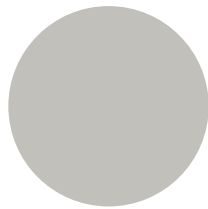
Snowbound

SW 7004 (256-C2)



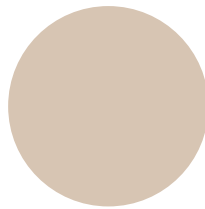
Drift of Mist

SW 9166 (238-C2)



Light French Gray

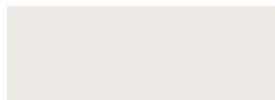
SW 0055



Sand Dollar

SW 6099 (201-C1)

Paleta de Tintes Sutiles



Snowbound

SW 7004 (256-C2)



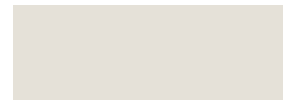
Drift of Mist

SW 9166 (238-C2)



Light French Gray

SW 0055



Heron Plume

SW 6070 (259-C1)



Modern Gray

SW 7632 (283-C1)



Sand Dollar

SW 6099 (201-C1)



Egret White

SW 7570 (255-C4)



Skyline Steel

SW 1015 (283-C3)



Jogging Path

SW 7638 (247-C2)



Fleur de Sel

SW 7666 (258-C3)



Silver Strand

SW 7057 (237-C1)



Silvermist

SW 7621 (281-C1)

comercial

espacios de trabajo reinventados

 N°4 un estudio en tintes sutiles

En entornos de oficina, los blancos puros y refrescantes promueven simplicidad visual, reducen la carga cognitiva y fomentan una sensación de calma en entornos que pueden llegar a ser abrumadores. En nuestra realidad híbrida en constante evolución, estos tonos claros y aireados pueden hacer que los días en la oficina sean un poco más optimistas y libres de estrés, mientras ayudan a los empleados a volver a una nueva rutina.

Snowbound SW 7004





Heron Plume SW 6070


hospitalidad

experiencia inmersiva

A medida que los hoteles dan la bienvenida a los huéspedes que regresaron de una pausa en los viajes, se han tomado el tiempo para reinventarse. Un resurgimiento de la elegancia está cobrando impulso, cautivando a las personas que pasaron años confinadas a la ropa informal y las comodidades del hogar. Los blancos sutiles y tranquilos sirven como un telón de fondo versátil donde la iluminación llamativa y los materiales de alta gama como el mármol pueden vender la experiencia sofisticada que los huéspedes están buscando.

educación

aprendizaje holístico

 N^o4 un estudio en tintes sutiles

Un lienzo en blanco puede ser el punto de partida para moldear las mentes en un ambiente armónico propicio para el aprendizaje. Las aulas diseñadas con blancos y neutros sutiles ayudan a la concentración y la función cognitiva que ayudan a mejorar la capacidad de los estudiantes para absorber y procesar información. La incorporación de estos tonos en espacios con abundante luz natural y tonos cálidos de madera ayuda a crear un ambiente suave y estimulante.

Silver Strand SW 7057 (*muros*); **Half-Caff** SW 9091 (*ventana*)





Drift of Mist SW 9166

salud

diseño inclusivo

En entornos de atención médica, el blanco es el preferido por su asociación con la limpieza y la esterilidad. Transmite una sensación de pureza y promueve un ambiente higiénico fundamental para el control de infecciones y el bienestar del paciente. En un mundo pospandemia, es aún más esencial incorporar superficies blancas en áreas de alto tráfico como las salas de emergencia para facilitar la identificación de contaminantes y crear una sensación de seguridad de cumplimiento de los protocolos de limpieza.

condominios

consciente de las comodidades

 N^o4 un estudio en tintes sutiles

Las amenidades para el bienestar en interiores y exteriores son tendencia en los espacios dentro de los condominios a medida que el diseño activo se convierte en parte integral de la vida cotidiana. Promover la actividad física y estilos de vida saludables a través de áreas de recreación al aire libre, senderos para caminar y almacenamiento de bicicletas pueden alentar a los residentes a participar en un estilo de vida dinámico. Dar vida a estos espacios con tintes sutiles ayudan a crear un sentido de propósito y ánimo.

Multifamiliar | King 1101 Apartments por Lorcan O’Herlihy Architects (LOHA); Los Ángeles

foto por Iwan Baan



Skyline Steel SW 1015



Light French Gray SW 0055



Modern Gray SW 7632 (muros); Tricorn Black SW 6258 (detalles)

nuevas residencias

vida multifacética

Los grises flexibles y las piedras cálidas crean un interior atractivo donde la comodidad y la conveniencia pueden existir en una vivienda. Múltiples amenidades enfocadas en el bienestar del hogar van más allá de lo básico, lo que permite una transición perfecta entre el trabajo, la relajación y la socialización. Como resultado, las personas pueden crear entornos de vida armoniosos que atiendan su bienestar general y mejoren su calidad de vida.

SHERWIN-WILLIAMS®

COLORMIX 2024

————— PARA —————

ESPACIOS COMERCIALES

El color juega un papel crucial en la configuración de los espacios comerciales. A medida que navegamos por el mundo dinámico que nos rodea, el color sigue siendo un hilo común para crear diseños significativos que dejan una impresión duradera. Desde la atmósfera y el ambiente hasta la identidad de la marca y más allá, el color es la base de todo.

Da [click aquí](#) y descubre más información en nuestra página de tendencias.

#swcolormix



Sherwin.com.uy